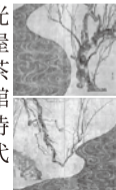


日帰り企画 ① 熱海梅園の梅まつりとMOA美術館で尾形光琳など国宝三点鑑賞

2017年2月リニューアルオープンするMOA美術館。尾形光琳の最高傑作「紅白梅図屏風」をはじめ国宝三点を鑑賞し、通常非公開の光琳屋敷を解説を聞きながら特別見学。熱海梅園の梅まつりもお楽しみください。▽2/10 **【催行決定!】**▽藤枝駅7時、焼津駅、静岡駅、清水駅、富士IC、沼津IC9時20分▽熱海梅園—熱海の新鮮な海鮮を使ったご昼食—京都にあった尾形光琳の住宅を復元した「光琳屋敷」を解説付きで見学(お抹茶のおもてなし)—MOA美術館(国宝三点鑑賞)—各地(16時40分～19時10分)▽旅行代金11,800円(昼食付)



② 秋野不矩美術館芸術鑑賞と可睡齋ひなまつり・しだれ梅咲く龍尾神社

秋野不矩美術館で芸術鑑賞。可睡齋にて32段1,200体のおひな様見学と約3,000本の「しだれ梅」が咲き誇る龍尾神社を訪れます。▽2/22、25▽清水駅7時45分、静岡駅、焼津駅、藤枝駅、島田駅9時30分▽秋野不矩美術館 特別展示「人物に託す意思 山田優アントニ×川島優」展鑑賞—可睡齋にて精進料理(ひな御膳)のご昼食とひなまつり見学—龍尾神社でしだれ梅見学—各地(16時15分～18時)▽旅行代金9,600円(昼食付)



③ 伊勢神宮参拝と矢かきのフルコースを愉しむ1日

資格を持った専門ガイドの案内で伊勢神宮内宮をじっくり参拝。歴史ある宿「いかだ荘山上」にて期間限定的矢かきのフルコースをご堪能ください。▽2/25、3/1▽静岡駅6時、焼津駅、吉田IC7時▽いかだ荘山上にて的矢かきのフルコースのご昼食—資格を持つガイドの案内で伊勢神宮内宮—伊勢西IC—各地(18時45分～19時45分)▽旅行代金16,800円(昼食付)



④ 春を告げる花 福寿草の里散策と安曇野ちひろ美術館

地区住民の手で歳月をかけて育てられた「福寿草の里」を散策し、安曇野ちひろ美術館を訪れ、地産地消を目指した安曇野フレンチを堪能。▽3/17、19▽焼津駅6時30分、静岡駅、清水駅7時30分▽安曇野IC—福寿の里—ラトリア・デ・サンスでフレンチのご昼食—安曇野ちひろ美術館で世界の絵本画家いわさきちひろの作品を鑑賞—各地(19時30分～20時30分)▽旅行代金12,000円(昼食付)



⑤ 旧白洲邸武相荘・世田谷美術館「花森安治の仕事」展鑑賞と一軒家レストラン「霜月亭」のランチ

白洲次郎と白洲正子が生涯を通して愛した家、「武相荘」とNHKと姉ちゃんのモデルとなった「暮らしの手帖」名物編集長が手がけた仕事の展示を鑑賞し、一軒家レストラン「霜月亭」でお箸と有田焼で食すフレンチを堪能。▽3/18、24、28 **【各日25名様限定】**▽焼津駅6時30分、静岡駅、清水駅、富士IC、沼津IC8時30分▽東京町田 旧白洲邸・武相荘—霜月亭にてご昼食—世田谷美術館「花森安治の仕事」展鑑賞—各地(18時～20時)▽旅行代金15,800円(昼食付)



⑥ 浜美枝さんの自宅「やまぼうし」のカジュアルフレンチとポーラ美術館

浜美枝さんの箱根のご自宅「やまぼうし」での昼食と、ポーラ美術館の「ピカソとシャガール」を鑑賞。▽3/23、24▽藤枝駅7時20分、焼津駅、静岡駅、清水駅、富士IC9時30分▽御殿場IC—ポーラ美術館「ピカソとシャガール 愛と平和の讃歌」展鑑賞—浜美枝さんの箱根の自宅「やまぼうし」にて創作フレンチの昼食と館内見学—箱根ガラスの森美術館見学—御殿場IC—各地(16時45分～18時30分)▽旅行代金16,800円(昼食付)



お問い合わせ・お申し込み **広告**

SBSツアーズ

観光庁長官登録旅行業1141号
〒422-8061
静岡市駿河区森下町1-35
静岡MYタワー10階

☎054-260-7902

日曜、祝日は休業
■添乗員/全コース同行
■最少催行人員は①～④と⑥は25名様、⑤は20名様となります。

SBS 旅行 **検索**

<http://sbs-tours.com/>
※詳しい旅行条件を記載した書面をお渡ししますので、事前にご確認の上お申し込み下さい。
※掲載写真はすべてイメージです。