

華やかな早春のひとときを過ごす旅

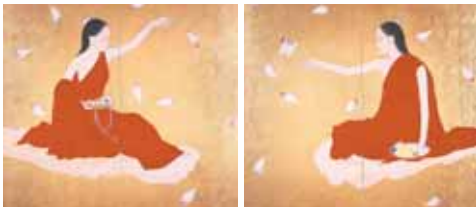
はたなかこうきょう

# 秋野不矩美術館「畠中光享展」芸術鑑賞と 可睡齋ひなまつり・しだれ梅咲く龍尾神社

龍尾神社のしだれ梅

出発日 **2月27日** ⑤・**3月2日** ③ 旅行費用 お一人様 **9,600円**

秋野不矩美術館では、インドにおける仏伝(釈尊の伝記、思想)をテーマに創作を行っている日本画家 畠中光享の特別展をご鑑賞。秋野不矩の作品も特別出品7点を展示しています。可睡齋は東海屈指の曹洞宗の巨刹。「可睡齋ひなまつり」では、瑞龍閣(国登録有形文化財)の広間に、32段1,200体の人形供養で納められた約3,000体のおひな様が飾られます。また、龍尾神社の庭園に咲き誇る約300本の「しだれ梅」をご覧ください。華やかな春のひととき、たおやかな梅の花筈を、満喫ください。



畠中 光享 作《雲乗散華》2009年



可睡齋

行程	食事
各地[7:45~9:30]—秋野不矩美術館—可睡齋にて精進料理のご昼食と「可睡齋ひなまつり」	—
—龍尾神社—各地[16:15~18:20]	—

■最少催行人員/25名様 ■旅行費用に含まれるもの/バス代、昼食代、入場料 ■バス発着地/清水駅・静岡駅・焼津駅・藤枝駅・島田駅

## 南伊豆町・みなみの桜と菜の花まつりと 奥下田の秘湯・観音温泉ゆっくり滞在

プリンシプル露天風呂

日野菜の花畑

南伊豆町の青野川沿いに咲く、みなみの桜と菜の花まつりを楽しんだ後、奥下田の秘湯・観音温泉での昼食と入浴を楽しみます。観音温泉はPH9.5という超軟水で、自家源泉かけ流しの温泉入浴と温泉水を利用した昼食をお楽しみ下さい。

行程	食事
各地[6:30~8:10]—沼津IC—第18回南伊豆町みなみの桜と菜の花まつり見学—観音温泉で昼食と自家源泉かけ流しのプリンシプルでゆっくりとご入浴—各地[18:00~19:40]	—

出発日 **2月23日** ②・**3月2日** ③

旅行費用 お一人様 **10,800円**

■最少催行人員/25名様 ■旅行費用に含まれるもの/バス代、昼食代、入浴料 ■バス発着地/焼津駅・静岡駅・清水駅・富士インター

プリンシプル

私たちは顔の見える旅行会社を目指します!



染谷 剛



野澤 修



坂田 夏子



青嶋麻由美



田代 梨加

(株)SBSプロモーション旅行部

観光庁長官登録旅行業1141号 JATA会員  
〒422-8061 静岡県駿河区森下町1-35 静岡MYタワー10階

TEL.054-260-7902

FAX. 054-289-2400 ※FAX、Webからの申込みも承っております。

※詳しい旅行条件を記載した書面をご用意しております。  
事前にご確認の上、お申し込みください。  
※添乗員が全行程同行します。※掲載写真はすべてイメージです。

【受付時間】月~金 9:30~18:00  
土 9:30~12:00(日・祝日休業)

SBS 旅行

検索

企画・実施

SBS ツアーズ